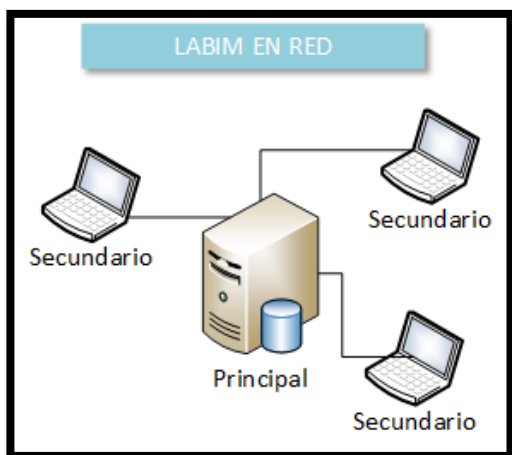


Si tiene varios equipos distribuidos en su laboratorio y conectados en red, LABIM le permite trabajar en todos simultáneamente para mejorar su experiencia.

Para trabajar en red LABIM solo utiliza 1 equipo para almacenar la base de datos con toda la información sobre su laboratorio, protocolos, pacientes, facturaciones, etc. A él se le llama **“PRINCIPAL”**.



El resto de equipos que se conectan al PRINCIPAL para recuperar y almacenar los mismos datos se les llama **“SECUNDARIO”**. Para este esquema *Principal-Secundario*, debe elegir cuál de sus computadoras tendrá el rol *Principal* y es importante tener en cuenta que este debe estar encendido para que las secundarias puedan acceder a los datos.

### Procedimiento

- 1- Tener instalado LABIM en todos los equipos a conectar (Principal y Secundarios).  
Puede descargarlo en <http://dimsistemas.com/descargar>
- 2- En el equipo PRINCIPAL, abrir LABIM y luego presionar el botón de configuración de red



Puede figurar en esta pantalla...

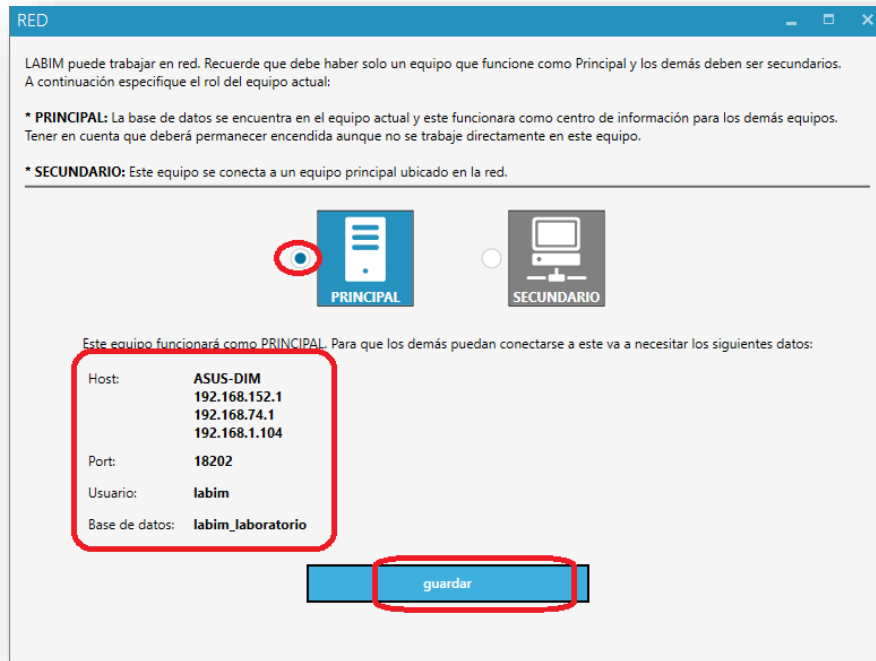


...o en esta



- 3- En la pantalla de RED, elegir la opción **PRINCIPAL** y tomar nota de los datos que figuran en el recuadro rojo (*Host, Port, Usuario y base de datos*) ya que serán solicitados en los equipos secundarios para conectarse.

Por ultimo elija la opción guardar.



Una vez confirmado el guardado, LABIM se reiniciará y estará listo para continuar con los equipos secundarios.

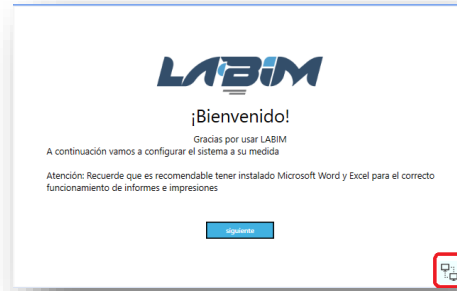
- 4- Ahora debe CONFIGURAR LOS EQUIPOS SECUNDARIOS.  
Repetir desde este paso hacia adelante en cada uno de ellos.
- 5- En el equipo SECUNDARIO, abrir LABIM y luego presionar el botón de configuración de red



Puede figurar en esta pantalla...



...o en esta

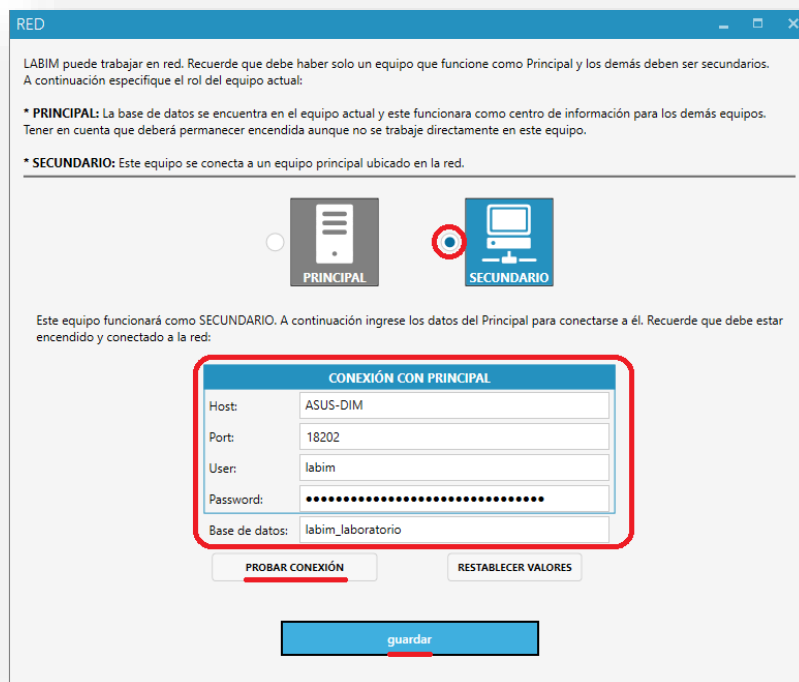


- 6- En la pantalla de RED, elegir la opción SECUNDARIO y cargar los datos proporcionados en el PRINCIPAL (*Host, Port, User y base de datos*).

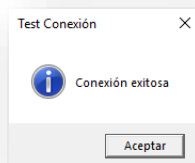
En **Host** ingresar solo uno del listado proporcionado por el principal, preferentemente el que contenga un nombre de host. Si la conexión falla, probar con alguna de las otras alternativas.

Host:	1	ASUS-DIM
	2	192.168.152.1
	3	192.168.74.1
	4	192.168.1.104

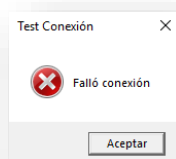
Presionar botón **Probar conexión**.



- 7- Si la conexión es exitosa, presionar el botón guardar para reiniciar LABIM y el procedimiento queda terminado.



- 8- Si la conexión falla, haga lo siguiente:



- a. Verifique que los datos ingresados se correspondan con los proporcionados por el PRINCIPAL

Host:	ASUS-DIM 192.168.152.1 192.168.74.1 192.168.1.104	CONEXIÓN CON PRINCIPAL	Host:	ASUS-DIM
Port:	18202		Port:	18202
Usuario:	labim		User:	labim
Base de datos:	labim_laboratorio		Password:	.....
			Base de datos:	labim_laboratorio

- b. Verifique que PRINCIPAL este encendido y que ambos equipos estén conectados a la red.
- c. Intente probar con alguna de las alternativas de **Host** proporcionado por PRINCIPAL.

*Por ejemplo: PRINCIPAL informa que puede usarse como host el nombre **ASUS-DIM** o la dirección **192.168.152.1***

Si intentó con nombre, ahora pruebe con la dirección. Nunca ambas simultáneamente

Host:	ASUS-DIM 192.168.152.1 192.168.74.1 192.168.1.104	CONEXIÓN CON PRINCIPAL	Host:	192.168.152.1
Port:	18202		Port:	18202
Usuario:	labim		User:	labim
Base de datos:	labim_laboratorio		Password:	.....
			Base de datos:	labim_laboratorio